

# HET PLAATSEN VAN BABYSCHAAL EN PEUTERSTOEL IN BAKFIETS

uw kindje kijkt naar voren!

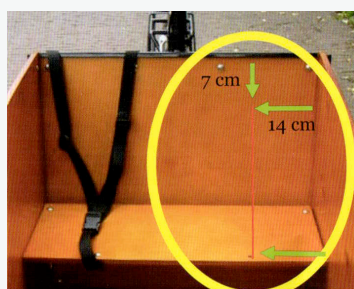


Om onze babyschaal of peuterstoel in een houten bak te monteren volgt u de onderstaande handleiding.

Uw kindje kijkt in dit geval naar voren. Dankzij babyschaal of peuterstoel heeft u genoeg ruimte voor een tweede kindje ernaast of zelfs een tweede babyschaal of peuterstoel. Ook voor tweelingen! Voor informatie gaat u naar [www.melia.nl](http://www.melia.nl) of klantenservice 010 2654683



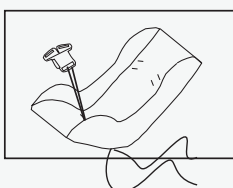
## in uw houten bak(fiets) monteren



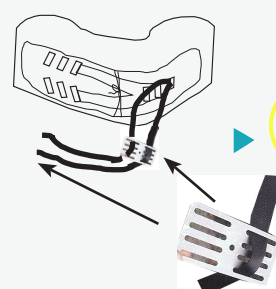
In de meeste bakfietsen zit al een gat geboord ivm de gordels van uw bakfiets. Verwijder deze gordels op de plaats waar u de babyschaal of peuterstoel gaat plaatsen! Heeft u geen gat in uw bakfiets? Boor dan een gat van diameter 6mm. Zie afbeelding



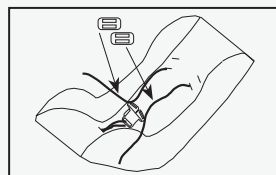
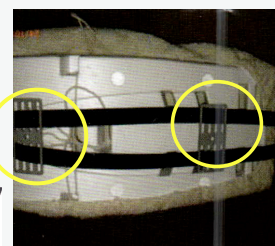
maak de cover van boven en beneden los van de babyschaal of peuterstoel



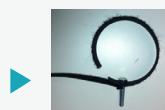
doe de gordel door de babyschaal of peuterstoel en draai daarna om en ga verder aan de achterzijde.



rijg de gordels door de 2 meegeleverde metalen plaatjes. 1 plaatje bovenin en 1 beneden. Zie de afbeeldingen. Draai daarna uw babyschaal of peuterstoel om zodat u aan de voorkant verder kunt gaan



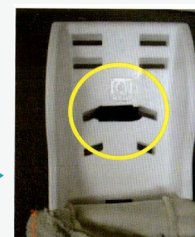
bevestig de gordels verder aan de voorkant. Gebruik de 2 schuifgespen en rijg deze door de gordels! Daarna door de sluiting en trek weer naar boven door de gespen. U kunt hiermee de gordels goed aanpannen als uw kindje erin zit



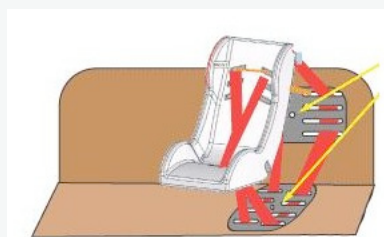
het meegeleverde klittebandje met gat erin. Doe hierdoor de meegeleverde schroef



doe klitteband met schroef door bovenste metalen plaatje aan de achterkant



bevestig de klitteband aan de voorkant door het door de opening in de schaal te halen. Plak aan elkaar!



plaats de cover! Doe schroef door gaten in uw bakfiets en draai dmv meegeleverde draaiknop vast. Doe dit boven en onder op het zitbankje.

**LET OP ! DE BABYSCHAAL OF PEUTERSTOEL ZIT PAS GOED ALS UW KINDJE ER EENMAAL IN ZIT OMDAT DAN DE GORDELS GESPANNEN WORDEN EN DAARDOOR 1 GEHEEL WORDEN MET HET FRAME/ HOUTENBAK.**



## u heeft geen houten bak?



### U heeft geen houten bakfiets?

verwijder dan de gordels van de babyschaal en trek de gordels van de bakfiets door de babyschaal of peuterstoel.

### You do not have wooden cargo bike?

remove the straps of the baby shell and pull the straps of cargo bike through the babyshell or toddler seat.

**WILT U DAT UW KINDJE NAAR U KIJKT TIJDENS DE RIT? GEBRUIK DAN ONZE HANDIGE KINDERWAGEN DIE IN ALLE BAKFIETSEN PAST. [WWW.MELIA.NL](http://WWW.MELIA.NL) VOOR MEER INFO**